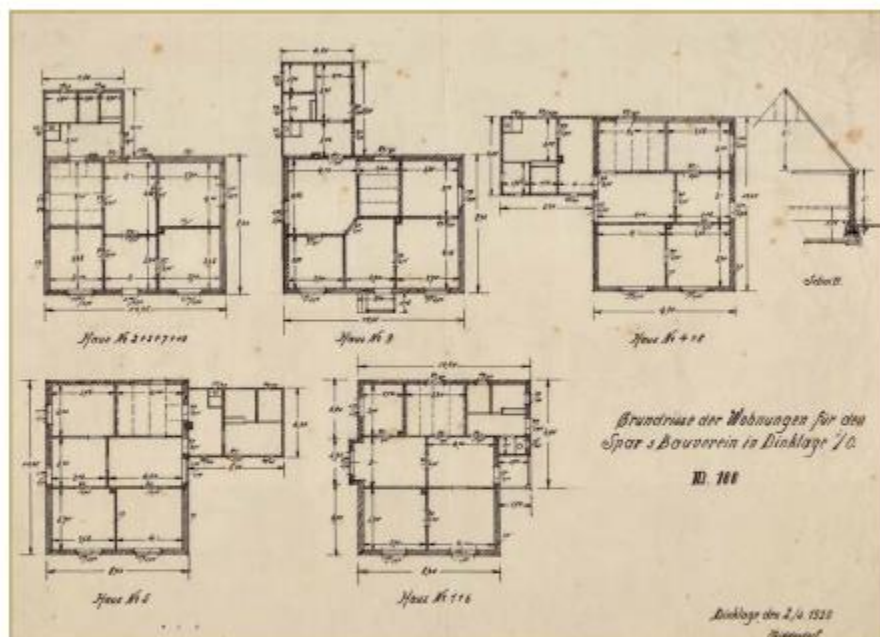


Allen gemeinsam ist eine Grundfläche von 8,40m x 10,65m zuzüglich eines Stallanbaus mit Toilette und Waschküche. Während das Erdgeschoss von den eigentlichen Mietern und späteren Besitzern und deren Familien bewohnt wurde, war das Obergeschoss zur Untervermietung vorgesehen.



Letzter bekannter Bauplan Middendorfs für die Häuser der Friedenstraße

Im Vergleich zu den später von der Kardinal-von-Galen-Siedlungsgesellschaft errichteten Arbeitersiedlungen waren die Häuser des Bauvereins relativ groß. Das galt auch für die Grundstücke. Die jeweils rund 2000m² boten den Bewohnern ausreichend Platz, um Obst und Gemüse zur Versorgung ihrer vielköpfigen Familien anzubauen. Die Ställe dienten der Haltung